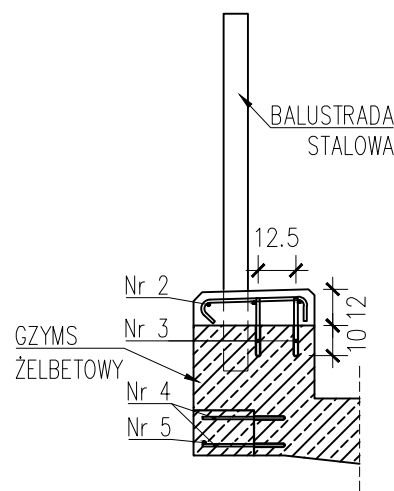
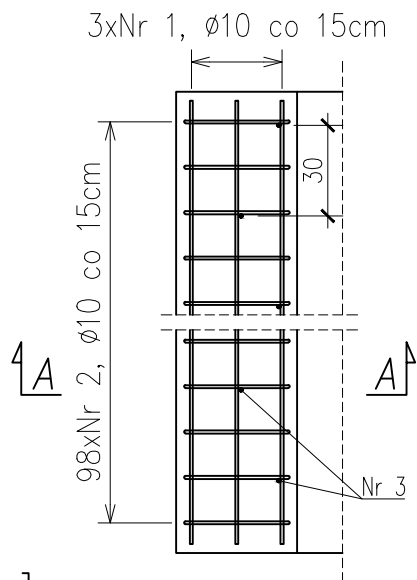


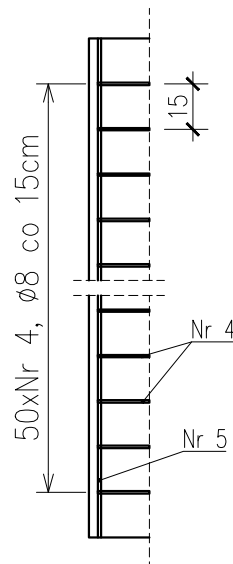
Przekrój A-A
skala 1:25



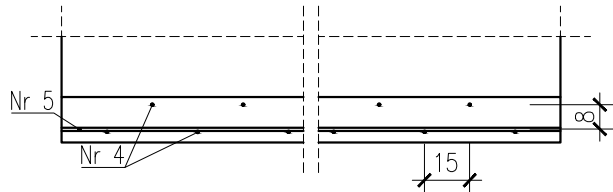
Widok z góry
skala 1:25



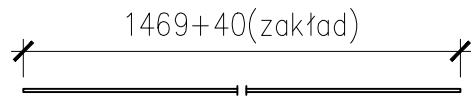
Widok z dołu
skala 1:25



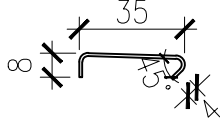
Widok z boku
skala 1:25



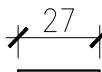
Nr 1, 3 \varnothing 10 co 15 cm, L=1509 (1200+309) [cm]



Nr 2, 98 \varnothing 10 co 15 cm, L=47[cm]



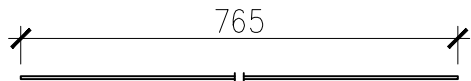
Nr 4, 49 \varnothing 8, L=27[cm]



Nr 3, 49 \varnothing 12, L=19[cm]



Nr 5, \varnothing 10, L=765[cm]

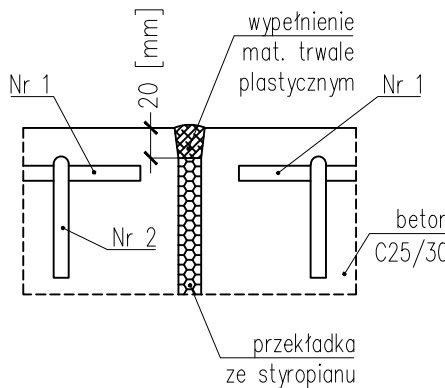


BETON C25/30: V=0,72 m³
STAL BSt500S: M=66,00 kg

UWAGA!

1. Pręty należy odginać i łączyć wg PN-EN 1992-2:2010 Eurokod 2;
2. Zgodnie z SST należy zastosować wkładki dystansowe, które będą przeciwdziałać przemieszczaniu zbrojenia w czasie układania i wibrowania mieszanki betonowej;
3. Otulina minimalna 2,5 cm lub jak pokazano.
4. Pręty nr 3 należy wkleić w beton istn. gzymsu w otwory \varnothing 16 i \varnothing 12 za pomocą żywicy epoksydowej.
5. Należy wykonać dylatacje na wykonanym gzymsie zgodnie z przedstawionym schematem.
6. Przed zabetonowaniem gzymsu należy uciąć pręty zbrojenia nr 1 w miejscach dylatacji zachowując wymaganą otulinę.

Detal dylatacji
skala 1:5



SCHEMAT DYLATACJI GZYMSU
skala 1:100



AS BIURO PROJEKTÓW I NADZORU			
MGR INŻ. ADAM STRZESZYŃSKI			
NAZWA INWESTYCJI: PRZEBUDOWA DRUGI GMINNEJ UL. B. CHROBREGO WRAZ Z URZĄDZENIEM MOSTOWYM			DATA: 09.2022
ADRES: WOJ. LUBUSKIE, POWIAT ŻAGAŃSKI,	INWESTOR: GMINA MAŁOMICE	NR RYS: 6	
DZIAŁKI: 564, 699 obręb 0001	PLAC KONSTYTUCJI 3 MAJA 1	SKALA: 1:5, 1:100	
PRZEDMIOT: ODTWORZENIE GZYMSU			PODPIS:
WYKONAWCA OPRACOWANIA:		SPECJALNOŚĆ:	UPRAWNIENIA:
PROJEKTANT: MGR INŻ. GRZEGORZ BUGANIK	MOSTOWA	LBS/0012/PWOM/14	